

# Egiluz evoluciona hacia la frescura y expresión

EL ARTISTA NAVARRO PRESENTA LA SEGUNDA HORNADA DE OBRAS DEL PROYECTO 'DESTINATION' EN LA CASA DE CULTURA DE ZIZUR

↳ Idoia de Carlos @ Oskar Montero

**O**bras más frescas y expresivas. Es el resultado de la evolución de *Destination*, la serie pictórica que el artista navarro Javier Egiluz inició y presentó el año pasado en la galería Ormolú y a la que ha añadido nuevas piezas en las que se aprecia una mayor gestualidad y más trazo y rapidez. "La principal diferencia entre esta hornada y los primeros cuadros de la serie es que dejo que se aprecie el gesto y el trazo y el resultado es más fresco e inmediato", señala el pintor, cuyos cuadros se exponen en la casa de cultura de Zizur Mayor hasta el 10 de mayo.

Otra de las novedades de la serie, según expone el artista, es que "hay más tensiones en las relaciones entre los elementos del cuadro". "Antes era todo más equilibrado. Ahora busco ciertas tensiones a nivel de forma", añade Egiluz, que reconoce que esta evolución en sus obras "viene con el título de la exposición", que es una reflexión sobre hasta qué punto los artistas están condicionados por una manera de hacer a nivel creativo y artístico. "Muchas veces el resultado final de una obra se parece poco a la idea que tenías planteada y preconcebida, y eso me gusta porque te permite dar rienda suelta a todo el lenguaje que puede surgir de forma aleatoria durante el proceso creativo. Es parte de la riqueza", explica.

La máxima que el navarro aplica a la hora de realizar sus obras es *menos es más o lo que no aporta, resta*, por eso utiliza "un lenguaje sugerido" a través del uso de distintas capas. "Parto de una base oscura y después le añado capas de luz y color, dejando entrever algunas capas y texturas y

## EL AUTOR

● **Trayectoria.** Javier Egiluz realizó sus primeras exposiciones en 1999, en la galería Molmar de Pamplona en una muestra colectiva y en el Café Tramoia de Zarautz de manera individual. Durante 16 años ha ido evolucionando desde la abstracción hacia una mayor expresividad y frescura que puede apreciarse en sus últimas obras, expuestas en la casa de cultura de Zizur Mayor. Toda su trayectoria se puede consultar en su página web, recientemente estrenada: [www.javieregiluz.com](http://www.javieregiluz.com).

● **Bases.** Bajo el título *Destination*, su último proyecto se basa en el uso del color, las relaciones entre composición y formato y la gestualidad y el movimiento obtenido a través del uso de capas.

"En esta última hornada hay más gesto, más trazo y más tensiones en las relaciones entre los elementos del cuadro"

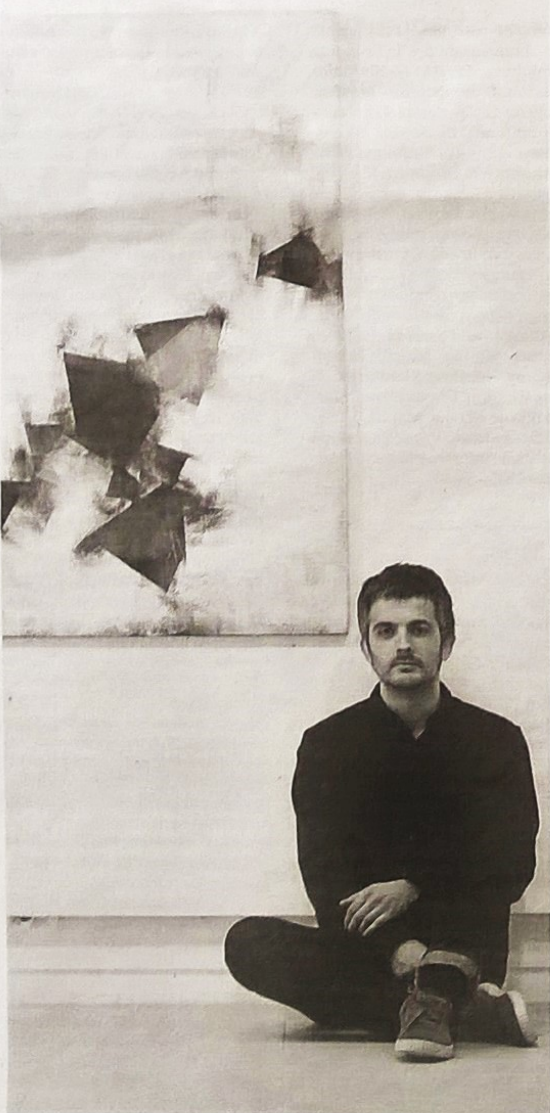
"Supongo que seguiré en una línea orientada hacia una pintura menos contenida"

JAVIER EGILUZ  
Artista navarro

otras no, o matizándolas más o menos... Es una manera de no enseñar todo sino de sugerir lo que quiere", afirma Egiluz, que es de la opinión de que "con menos elementos se puede transmitir más información".

**UNA EVOLUCIÓN GRADUAL.** Egiluz dio un giro a su obra cuando inició este proyecto, que se define por el uso del color, las relaciones entre composición y formato, y la gestualidad y el movimiento. "Lo que más llama la atención de la gente es que hay bastante más color que en las exposiciones de hace tres o cuatro años, pero para mí es algo secundario", señala Egiluz, que asegura que lo que más le interesa, además del juego de capas, es "la relación entre las formas plasmadas en la obra y los límites del cuadro". "En algunas piezas hay una relación muy estrecha y las formas se amoldan al tamaño y límite del cuadro; y en otras obras la relación es más independiente", apunta.

El artista cree que no puede explicar mucho más de sus obras porque estas "deben hablar por sí mismas" y porque "se dirigen más a las emociones que a la razón y a lo intelectual". "Yo siempre defiendo que se pueden dar pautas pero no explicarlo todo porque hay que dejarse llevar. Cada persona tiene que conectar con la obra de una manera distinta", comenta Egiluz, para quien la evolución se hace "paso a paso" a partir de "un cambio lento". "Supongo que seguiré en esta línea orientada hacia una mayor gestualidad y hacia una pintura menos contenida que hasta ahora", concluye. ●



Egiluz, con una de sus últimas obras, en la casa de cultura de Zizur.