

ARTE Pedro Luis Lozano Uriz

## Liberando la mirada

### 'LIBERATION'

Artista: Javier Egiluz

Sala: Ormolú

Horario: Hasta el 31 de mayo. De lunes a viernes de 10 a 13.30 y de 17 a 20 h. Sábados de 10 a 13.30 h.

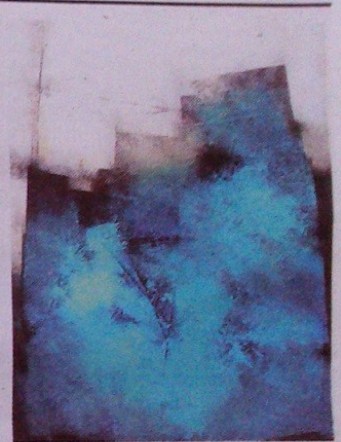
**O**RMOLÚ apuesta este mes de mayo por la abstracción, una abstracción lírica y evocadora que no oculta tensiones, ritmos contrapuestos y contrastes. Javier Egiluz vuelve a mostrar-nos una vez más su compromiso, serio y coherente, con la plástica informal.

La primera impresión que domina la exposición es el color. Ya en la calle, el azul se hace protagonista con la potente obra del escaparate, cuyo reclamo se consolida en la cabecera de la sala como elemento de sugestión principal. Junto a él también conviven el rojo, el verde y algunos ocres, casi todos dominantes en sus cuadros correspondientes.

Pero, a pesar de esta relevancia cromática, deberíamos de

empezar por el negro y el blanco. No en vano ellos son, en realidad, la base de estas obras y su uso conforma el andamiaje principal de las mismas. El negro, literalmente, ya que suele ser el primer color sobre el que posteriormente se construyen y superponen el resto de elementos. Y el blanco porque es la clave de luz que dota de vida a cada una de las distintas composiciones. Cuando éste domina, las imágenes cobran una fuerza intensa y abrumadora.

Aún así la abstracción de Egiluz es contenida. Sus trabajos no fuerzan al espectador. A pesar de la relevancia de las texturas, éstas se utilizan con mucho cuidado evitando su abuso y protagonismo. Al mismo tiempo, las formas geométricas se superponen en la superficie de cada tela de manera muy matizada de tal forma que su juego de ritmos, planos, y líneas mantiene siempre un claro equilibrio formal. En este sentido son las líneas quienes más tensión y movimiento llegan a crear, bien cuan-



Dos de las obras de Javier Egiluz que pueden verse en la sala Ormolú.

do aparecen como delgados y finos trazos de fuga o bien como marcas más anchas, poderosas y expresivas.

En todo caso los contrastes no son agresivos. Hay un tono general suave, muy evidente en las composiciones azules tan sugestivas con sus armonías oceánicas. También resulta visible esa suavidad tonal en sus composiciones en rojo pero en este caso por una ausencia ya

que ellas late una gran posibilidad expresiva de estridencias cromáticas, no explotada. En las composiciones en verde hay más tensión.

Fruto de esa contención cromática es el hecho de que la exposición funciona bien como conjunto. Las obras se apoyan entre sí y refuerzan tanto los ritmos internos de cada pieza como los tonos armónicos de las series.

En la sala también hay peque-

ñas piezas que reaprovechan fragmentos de cuadros y ponen de manifiesto la intensidad del trabajo de este autor que, más allá de las composiciones generales, se hace realmente visible al enfocar nuestra mirada en zonas concretas de cada obra.

En definitiva, es esta una pintura que juega con las emociones profundas del espectador. Abstracción en estado puro, libre a la mirada subjetiva del visitante.