

# para hoy

## El arte de Cultur

TEXTOS:  
CRISTINA ALTUNA  
FOTOS:  
ARCHIVO

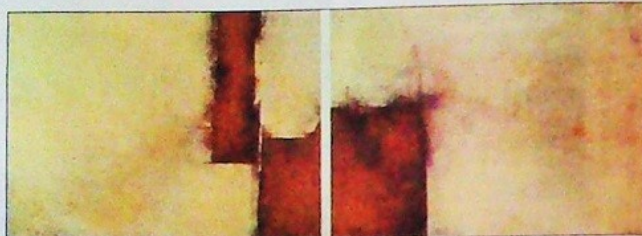
Las artes plásticas, la pintura y la escultura han ocupado un lugar destacado, año tras año, en la programación de Cultur. La nueva edición de este programa también tiene presente el arte y, por ello, cuatro exposiciones completan la programación que cada fin de semana se ofrece en distintos puntos de la geografía navarra con el ánimo de contribuir a hacer más agradable la estancia veraniega en Navarra.

Año tras año, edición tras edición, las exposiciones han sido visitadas por cientos de personas. Y las propuestas planteadas por Cultur, programa organizado por el Gobierno de Navarra, han sido de lo más variadas. Los datos así lo indican ya que desde 1996 se han sucedido 58 exposiciones que se han instado de norte a sur y de este a oeste de la comunidad foral.

El Palacio Real de Olite, el Palacio del Señorío de Bertiz y las casas de cultura de Aoiz y Lekunberri son los escenarios donde se muestra el variado quehacer artístico de los creadores navarros. Hasta el próximo 2 de septiembre, en dichos recintos, Jesús Alberto Eslava, Ignacio Muro, Miguel Leache y Javier Eguiluz cuelgan sus cuadros o muestran sus últimos trabajos.

### Las exposiciones

Jesús Alberto Eslava, nacido en Belascoáin en 1930, presenta una exposición de esculturas en el Palacio Real de Olite. Jesús Alberto Eslava es un artista heredero de una rica tradición escultórica y considera que hacer una escultura es crear una obra a partir de lo que uno siente y piensa. Es decir, a partir de una forma de ser y de pensar. Su escultura busca crear símbolos y, por ello, el Palacio Real de Olite es un buen lugar para mostrar su metálico homenaje a Sancho Garcés III el Mayor, rey de Navarra y de Castilla; así como para relacionar este trabajo con la síntesis geométrica de un expresivo escudo de Navarra trazado por las líneas de madera.



Sin título, obra de Javier Eguiluz.



Doodle Spook!!!, acuarela de Miguel Leache.



Retratos de familia, obra de Ignacio Muro



Culos sociales, de Jesús Alberto Eslava.



### Exposiciones de Javier Eguiluz, Jesús Alberto Eslava, Miguel Leache e Ignacio Muro

Otro palacio, el del Señorío de Bertiz, sirve para mostrar al público el conjunto de obras realizadas por Ignacio Muro entre 1996 y 2006. El artista, nacido en Pamplona en 1961 y que se prodiga poco en exposiciones individuales, presenta una exposición con carácter antológico en la que pueden encontrarse obras que remiten a los retratos pop, a una pintura cargada de elementos simbólicos y referencias históricas, a la luminosidad o a la manera de percibir los paisajes.

El interés por viajar, por descubrir y redescubrir es, por su parte, una de las bases de la pintura de Miguel Leache. Este artista pamplonés, nacido en 1959, expone en la Casa de Cultura de Aoiz una serie de

**Javier Eguiluz Lekunberri.** Pintura. Casa de Cultura Mitxasena (Lekunberri). Horario: de lunes a viernes, de 18 a 21 horas. Sábados y domingos, de 11.30 a 13 y de 18 a 21 horas.

**Jesús Alberto Eslava.** Escultura. Palacio Real de Olite. Horario: todos los días, de 10 a 20 horas.

**Miguel Leache.** Pintura. Casa de Cultura de Aoiz. Horario: de 12 a 14 horas y de 18 a 21 horas.

**Ignacio Muro.** Pintura. Señorío de Bertiz. Horario: de 10 a 13.30 horas y de 16 a 19.30 horas.

acuarelas que trasladan al espectador hasta Nueva York. Se trata de un viaje vital y artístico en el que el artista reflexiona sobre el tiempo perdido.

Por último, Cultur también se hace eco de la obra artística de Javier Eguiluz, nacido en Pamplona en 1974. El artista expone en la Casa de Cultura de Lekunberri una selección de trabajos realizados en los últimos tres años y que, además, sirven para conocer el camino plástico del propio pintor. Eguiluz es un artista que practica una pintura abstracta "pura" en la que priman las formas y colores. Para conseguirlo, compone sus obras en grandes superficies de color donde extiende las masas de pinturas con diferentes texturas.